

## Maxi ocel BVH-GD BVEH-GD maxi nerezová ocel

s vysokou vanou a pomůckou pro otevírání - odolné vůči zápachu a do značné míry voděodolné.



Zatížení: 125 kN zkušební síla (EN 124), s tloušťkou betonu minimálně 5 cm kvality C35/45 (EN 206)

Materiál: rám a táč z žárově pozinkovaného ocelového plechu nebo nerezové oceli č. 1.4301 (na vyžádání k dispozici také v č. 1.4571)

Vysoce odolné panty. Vysoce kvalitní dvoupístové plynové pružiny.

Vlastnosti: komfortní kryt šachty. Verze s 10 cm hlubokou vaničkou. S obvodovým těsněním EPDM je odolné vůči zápachu a do značné míry vodotěsné (není zaručena úplná vodotěsnost). Včetně otevíracích nástrojů. Otevírání je podporováno patentovanými dvoupístovými tlakovými pružinami, takže víko může otevřít a zavřít jedna osoba. Se zařízením na ochranu proti pádu.

Doporučení pro použití: Pro šachty, které se otevírají bez zvláštního úsilí. Zejména tam, kde je kryt šachty pokryt betonovými deskami, cihlami, dlažebními kostkami atd.

Instalace: Před instalací si pozorně přečtěte dodaný instalační návod a dodržujte naše informace. Ujistěte se, že je na spodní straně rámu těsnění spojeno.

Důležité upozornění: Z přepravních důvodů nejsou namontovány tlakové plynové pružiny. Tyto jsou po odsunutí šroubovaného víka a naplnění žlabu (beton musí ztuhnout) v otevřeném stavu dle našeho montážního návodu.

Text nabídky: [www.hago.at](http://www.hago.at)



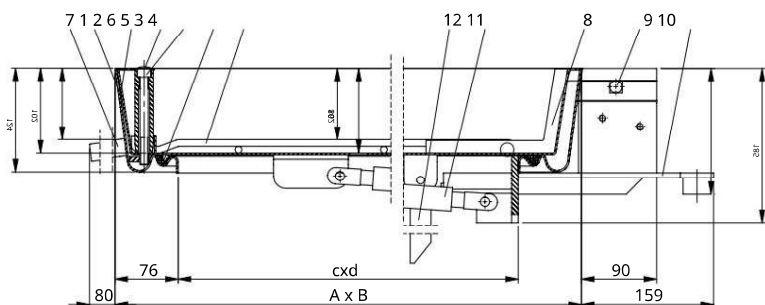
Dvojitý píst  
plynová pružina:



HAGO vybavuje BVH-GD maxi patentovanými, velmi kvalitními dvoupístovými plynovými pružinami. (Píst 1: velká nosnost, píst 2: malá nosnost). Vývoj síly této dvoupístové plynové tlačné pružiny odpovídá zalomené charakteristice.

To je bližší skutečné křivce síly vany. Námaha potřebná k otevírání a zavírání je snížena. Zvýšení pohodlí je užitečné zejména u těžkých van.

### BVH-GD maxi/BVEH-GD maxi



- |            |                                |                 |                            |
|------------|--------------------------------|-----------------|----------------------------|
| 1 rám      | 1 rám                          | 5 imbusový klíč | 1 rám                      |
| 2 vana     | 2 vana                         | šroub           | 2 kryty                    |
| 3 těsnění  | 3 těsnění                      | 6 krycí víčko   | 9 závěs                    |
| 4 zesílení | 4 zesílení                     | 7 kotev         | 10 kotevní příruba         |
|            | 5 imbusový šroub               | 8 zesílení      | 4 výztuž                   |
|            | 6 krycí víčko                  |                 | 5 imbusový šroub           |
|            | 7 kotev                        |                 | 6 plastový závěs           |
|            | 8 zesílení                     |                 | 7 kotev                    |
|            | 9 závěs                        |                 | 8 výztuž                   |
|            | 10 kotevní příruba             |                 | 9 pantů                    |
|            | 11 plynová pružina             |                 | 10 kotev                   |
|            | 12 zařízení pro zachycení pádu |                 | 11 plynová vzpěra          |
|            |                                |                 | 12 bezpečnostních zařízení |

Typ	světlo Rozměry hřídele (cca cm)	Vnější Rozměry (cca cm)	Hmotnost nevyplněné cca.	I / B*
galvanizovaná ocel	cx/d	A x B		
BVH-GD maxi 66	60x60	75x75	51 kg	L
BVH-GD maxi 86	80x60	95x75	57 kg	B
BVH-GD maxi 88	80x80	95x95	64 kg	L
BVH-GD maxi 106 100 x 60		115x75	63 kg	B
BVH-GD maxi 108 100 x 80		115x95	79 kg	B
BVH-GD maxi 110 100 x 100		115x115	85 kg	B
nerezová ocel				
BVEH-GD maxi 66	60x60	75x75	48 kg	B
BVEH-GD maxi 86	80x60	95x75	54 kg	B
BVEH-GD maxi 88	80x80	95x95	60 kg	B
BVEH-GD maxi 106 100 x 60		115x75	59 kg	B
BVEH-GD maxi 108 100 x 80		115x95	74 kg	B
BVEH-GD maxi 110 100 x 100		115x115	80 kg	B

Hloubka vany cca 10,2 cm

Výška instalace cca 12,5 cm

Možné speciální velikosti

\*L = Zboží je skladem

\*B = Zboží je vyráběno na zakázku



