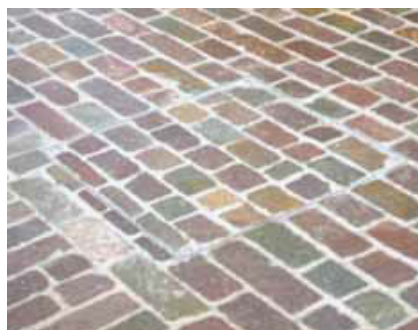


Interceramica, spol. s r.o.
Přemyslova 969
CZ – 337 01 Rokycany
Tel. +420 371724652
Fax +420 371723005
E-mail: interceramica@interceramica.cz
www.interceramica.cz
www.poklopy.cz
www.hago.at

Šachtové poklopy HAGODECK

Typ BVH maxi Stahl (BVEH maxi Edelstahl)

pachotěsný a vodotěsný, k probetonování víka s možností zadláždění zámkovou dlažbou, materiál ocel žárově pozinkovaná nebo nerez ocel 1.4301 (1.4571) povrch mořený



Použití poklopu:

zakrytí šachet v podlahách interiérů budov a ve venkovních plochách v uzavřených areálech (nikoliv veřejných dopravních plochách) tam, kde musí být poklop těsný proti zápachu a pronikání vody a jsou kladeny nároky na vzhled poklopu.

Poklop určen k probetonování betonem (např. hmotou na bázi polymercementu), a k prodláždění zámkovou, cihelnou kamennou či jinou dlažbou. Není vhodný k výplni litým asfaltem - v takovémto případě si vyžádejte zvláštní radu.

Povolená zatížitelnost:

pěší provoz

pomalý přejezd osobních automobilů (při probetonování víka betonem min. C35/45 na výšku víka min. 50mm) - viz dále.

Zatížitelnost závisí na:

- rozměru poklopu
- tloušťce dlažby (podlahoviny) a tím tloušťce probetonování
- kvalitě použitého betonu - výplňové hmoty
- při použití výplňové hmoty odpovídající betonu kvality min. C35/45 dle ČSN EN 206 a probetonování na výšku víka min. 50mm je dosažena zkušební zatěžovací síla min. 125 kN při zkoušce dle ČSN EN

124, poklop lze potom pomalu pojíždět např. v krytých parkovacích domech, podzemních garážích, na venkovních plochách před rodinnými domy, apod.

Poznámka:

Dosažení zkušební síly 125 kN v žádném případě neznamená, že poklop je možné takovouto silou v praxi zatížit - jde pouze o podmínku ČSN EN 124 k zařazení poklopu do skupiny 2, která zahrnuje poklopy pro chodníky pro pěší, pěší zóny, obytné zóny, plochy pro parkování osobních vozidel, parkovací domy pro osobní vozy.

V případě pochybností si vyžádejte naše podrobné vyjasnění.

Při požadavku na jinou zatížitelnost poklopu než pěší provoz a pomalý přejezd osobního automobilu zašlete k našemu posouzení podrobné údaje - specifikaci velikosti, druhu a typu předpokládaného zatížení na poklop.

Materiál:

Víko i rám z 2 mm zastudena přesně vylisovaného pozinkovaného ocelového plechu, či plechu z nerez oceli 1.4301 (1.4571) povrch mořený.

Vysoce chemicky odolné speciální těsnění EPDM.

Vlastnosti:

Pachotěsný a vodotěsný v místě těsnění (těsnost proti proniku netlakové vody krátkodobě působící svrchu víka poklopu - poklop není těsný proti působení vody ze spodní části víka - zevnitř šachty při zpětném vzduť např. při povodních). Opticky příznivá vrchní plocha poklopu, zvláště viditelné kovové hrany. Zvláště vhodný pro prostory s vysokými estetickými požadavky.

Velmi jednoduchý a snadný systém otevírání. Stabilní rohové spojky zaručují vysokou tuhost a usnadňují pokládku dlažby do víka poklopu.

Vysoce chemicky odolné speciální těsnění. Do víka přivařena ocelová výztuž.

Poklopy jsou vyrobeny s přesností a tolerancemi dle EN 22768-1.

Poklopy bez deklarované požární odolnosti.

K rámu navařeny ohebné kotevní pracny.

Z důvodů optimálního dosednutí víka do rámu je přesná vzájemná poloha víka a rámu vyznačena promáčknutím (nejedná se o deformaci poklopu) - viz vyobrazení.



Otevírání:

Ke každému HAGODECK poklopu typu BVH maxi (BVEH maxi) je přiložena sada obslužných klíčů a návod k osazení.

Výhoda HAGO poklopů: pevně zapuštěné víko v rámu lze jednoduše uvolnit pootočením zlatého obslužného klíče.

Obslužné klíče jsou součástí dodávky poklopu.

Osazení:

Osazení musí být provedeno odborně podle našeho návodu pro osazení.

Poklopy se převážně osazují dodatečně do otvoru - kapsy vynechané v podlaze.

Výška kapsy je cca 150 mm, půdorysný rozměr rovný vnějšímu rozměru rámu plus 200 mm, tj. kapsa 100 mm od vnějšího rozměru rámu po celém jeho obvodě).

Kapsu i víko se doporučuje vyplnit vhodnou výplňovou - záplivkovou hmotou na bázi cementu (polymercement) - vodotěsnou, nesmrštitvou - s rozpínavým účinkem, odolnou dynamickému zatížení, ropným látkám - především tam, kde je kladen požadavek na vodotěsnost poklopu.

V ploše víka a po celém obvodě poklopu v pruhu širokém cca 300mm je třeba dlažbu osadit plně do betonu.

Rozměrová řada:

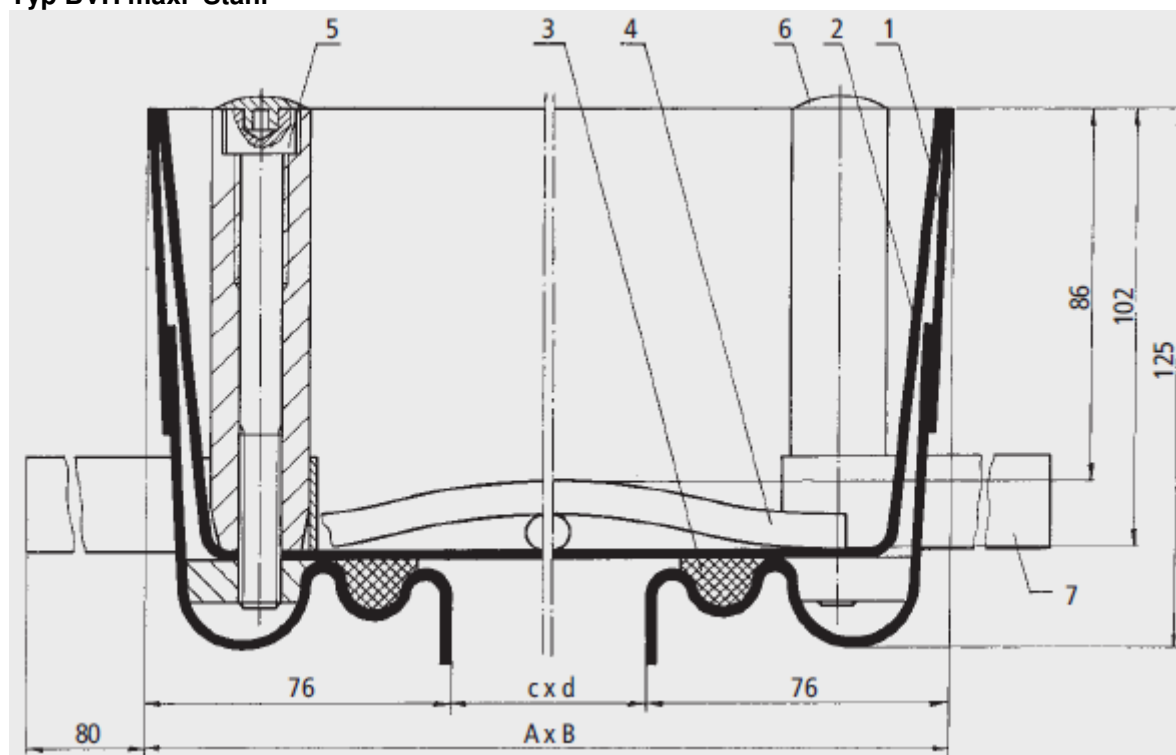
typ	světlý rozměr šachty c x d (cm)	vnější rozměr rámu A x B (cm)	hmotnost bez výplně víka
BVH maxi 44	40 x 40	55,2 x 55,2	22 kg
BVH maxi 55	50 x 50	65,2 x 65,2	27 kg
BVH maxi 66	60 x 60	75,2 x 75,2	28 kg
BVH maxi 86	80 x 60	95,2 x 75,2	35 kg
BVH maxi 88	80 x 80	95,2 x 95,2	40 kg
BVH maxi 106	100 x 60	115,2 x 75,2	40 kg
BVH maxi 110	100 x 100	115,2 x 115,2	60 kg

Výška rámu – osazovací výška poklopu 125 mm, hloubka vany - víka 102 mm.
Výše uvedené rozměry u výrobce skladem, dodací lhůta 7-10 dnů

Na objednávku lze vyrobit individuálně poklop na míru podle vašeho zadání rozměrů otvoru (světlost šachty) běžně do rozměru světlosti otvoru 1000x1000mm. Další rozměry dle individuální konzultace. Dodací lhůta cca 5 týdnů od objednání.

V zásadě je možné však osazení standardního poklopu o větších rozměrech než je skutečný - požadovaný rozměr šachty, lze uložit čtyřhranný poklop například i přes šachtu kruhovou (třeba přijmout opatření na podepření rámu poklopu po celém jeho obvodu - vytvoření kapsy).

Typ BVH maxi Stahl



- 1 - rám
- 2 - vana - víko
- 3 - těsnění
- 4 - výztuž
- 5 - šroub s vnitřním šestihranem
- 6 - krytka šroubu
- 7 - kotva - pracna