

Ondřej Brabec – Interceramica
Přemyslova 969
CZ-337 01 Rokycany
Telefon: (+420)602446220
E-mail: obrabec@interceramica.cz
www.interceramica.cz
www.poklopy.cz
www.hago.at

Níže uvedené technické informace mají pouze obecný informativní charakter o výrobku.

Rozhodnutí o použití výrobku pro daný účel a objekt je věcí zákazníka.

Výrobce ani dovozce - distributor nepřebírají žádnou odpovědnost za vady a škody vzniklé chybnou volbou typu výrobku a jeho nevhodnou aplikací.

V případě pochybností si vyžádejte konkrétní závaznou radu (možné na základě podrobných technických podkladů).

Zneužití těchto podkladů je zakázáno.

Možnost technických změn a průběžných aktualizací je vyhrazena.

Šachtové poklopy HAGODECK

Typ BVHS 400 Stahl - s vysokou vanou

Pachotěsný a vodotěsný, k probetonování víka a prodláždění zámkovou dlažbou, z oceli žárově pozinkované.

Na přání lze poklop vyrobit z nerez oceli 1.4301 - typové označení BVEHS 400.

Použití poklopu:

zakrytí šachet v podlahách interiérů budov především průmyslových provozech s pojezdem manipulační techniky nebo ve venkovních plochách v uzavřených areálech, nikoliv veřejných dopravních plochách (poklop není zcela konstruován dle ČSN EN124). Tam, kde musí být poklop těsný proti zápachu a pronikání vody a jsou kladeny nároky na únosnost poklopu.

Poklop určen k probetonování betonem min. pevnosti C35/45 dle EN206 (alt. vysokopevnostní hmotou na bázi polymercementu odolnou dynamickému zatížení) v prostorech s pohybem manipulační techniky na celou výšku víka + ev. k prodláždění (min. výška k probetonování 52mm). Není vhodný k výplni litým asfaltem.



Povolená zatížitelnost:

Zatížitelnost závisí na:

- rozměru poklopu
- kvalitě použitého betonu - výplňové hmoty
- při použití výplňové hmoty (beton - polymercement) odpovídající betonu kvality min. C35/45 dle ČSN EN 206 a probetonování víka na celou jeho výšku lze dosáhnout zkušební zatěžovací síly 400 kN - zkušební těleso o průměru 250 mm - při zkoušce dle ČSN EN 124-1 /odpovídá skupině 4 dle ČSN EN124-1 kde se požaduje min, třída D400 - zkušební zatížení 400kN)

Poznámka:

Dosažení zkušební síly 400 kN v žádném případě neznamená, že poklop je možné takovouto silou v praxi zatížit - jde pouze o podmínku ČSN EN 124-1 k zařazení poklopu do skupiny 4 dle této normy, podle které se i poklopy pro interiér zkoušejí.

Doporučuje se zajistit si před objednáním statické posouzení vhodnosti poklopu pro dané místo a podmínky použití statikem stavby podle ČSN EN 1991-1-1 Eurokód 1 Zatížení konstrukcí (vozíky s pneumatikami), či statikem zajistit stanovení předpokládaného kolového tlaku při užití vozíků s tvrdými plastovými koly.

Materiál:

Víko i rám z 2mm za studena přesně vylisovaného pozinkovaného ocelového plechu, výztuhy I profil. Materiál ocel žárově pozinkovaná.

Na přání lze poklop vyrobit celý z nerez oceli 1.4301. Typové označení BVEHS400. Technické údaje (kromě charakteristiky nosného materiálu nerez ocel) jsou identické i pro tento typ.

Vysoce chemicky odolné speciální těsnění EPDM.

Vlastnosti:

Pachotěsný a vodotěsný (těsnost proti proniku netlakové vody krátkodobě působící svrchu víka poklopu - poklop není těsný proti působení vody ze spodní části víka - zevnitř šachty při zpětném vzduť např. při povodních). Velmi jednoduchý a snadný systém otevírání. Vysoce chemicky odolné speciální těsnění. Do víka přivařena ocelová výztuž. Poklopy jsou vyrobeny s přesností a tolerancemi dle EN 22768-1.

Poklop nevykazuje žádnou požární odolnost.

K rámu navařeny ohebné kotevní pracny.

Z důvodů optimálního dosednutí víka do rámu je přesná vzájemná poloha víka a rámu vyznačena promáčknutím (nejedná se o deformaci poklopu) - viz vyobrazení.



Otevírání:

Ke každému HAGODECK poklopu typu BVHS je přiložena sada obslužných klíčů a návod k osazení.

Výhoda HAGO poklopu: pevně zapuštěné víko v rámu lze jednoduše uvolnit pootočením zlatého obslužného klíče. Obslužné klíče jsou součástí dodávky poklopu.

Rozměrová řada:

typ	světly rozměr šachty c x d (cm)	vnější rozměr rámu A x B (cm)	hmotnost bez výplně víka
BVHS 400/44	40 x 40	63,2 x 55,2	49 kg
BVHS 400/55	50 x 50	73,2 x 65,2	60 kg
BVHS 400/64	60 x 40	63,2 x 75,2	57 kg
BVHS 400/66	60 x 60	83,2 x 75,2	69 kg
BVHS 400/86	80 x 60	95,2 x 83,2	95 kg
BVHS 400/88	80 x 80	103,2 x 95,2	115 kg
BVHS 400/106	100 x 60	83,2 x 115,2	113 kg
BVHS 400/108	100 x 80	103,2 x 115,2	150 kg
BVHS 400/110	100 x 100	123,2 x 115,2	188 kg

Výška rámu 23cm, u typu BVHS 400/110 výška rámu 27cm.

Rozměry 60x60, 80x80cm (světlost otvoru) u výrobce skladem, dodací lhůta ca. 1 týden, ostatní standardní velikosti dle tabulky: dodací lhůta ca. 6 týdnů.

Na objednávku lze vyrobit individuálně poklop na míru podle vašeho zadání rozměrů otvoru (do rozměru světlost šachty 100x100 cm).

Dodací lhůta ca. 6 týdnů od objednání.

Osazení:

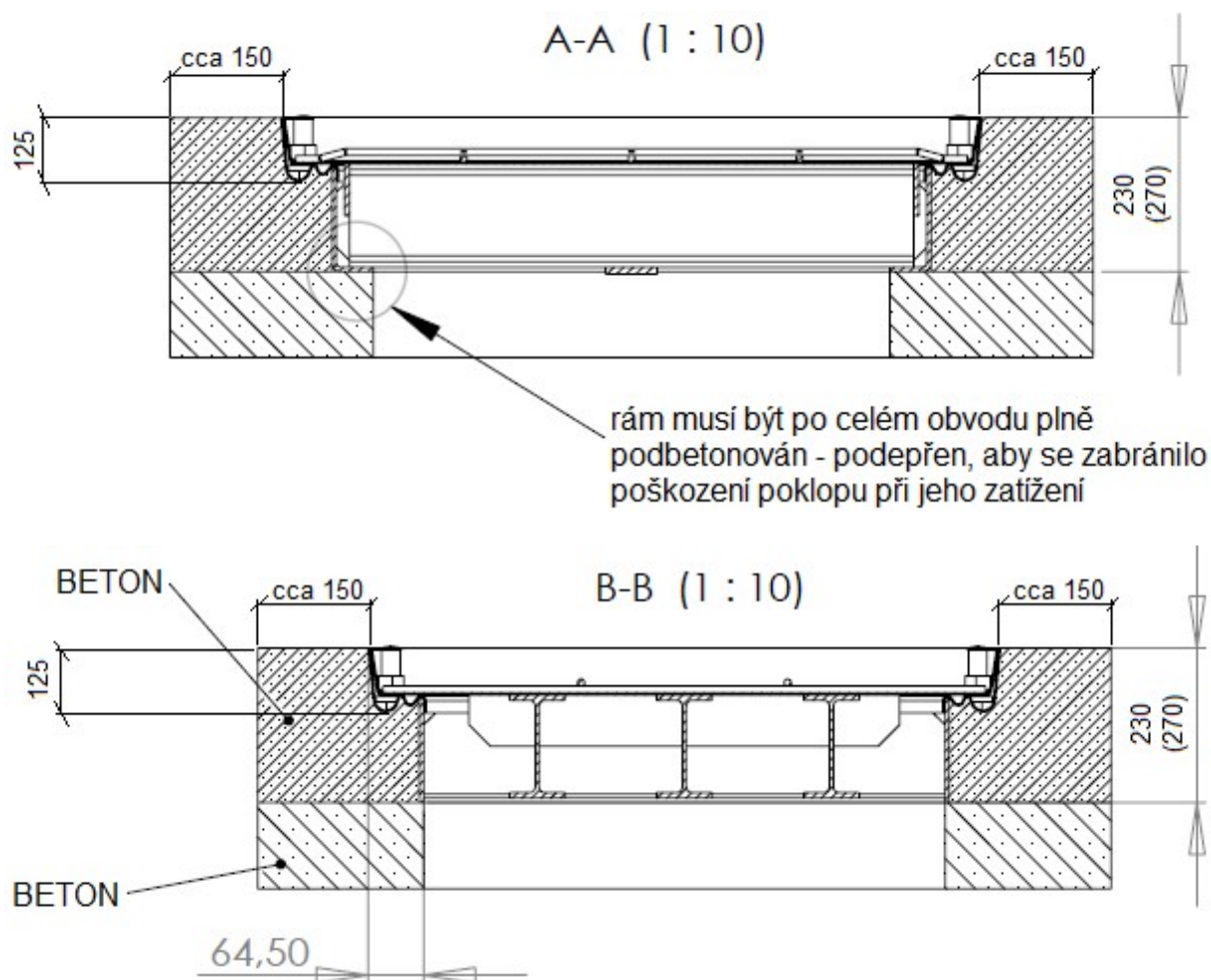
Osazení musí být provedeno odborně podle našeho návodu pro osazení.

Poklopy se převážně osazují dodatečně do otvoru - kapsy vynechané v podlaze.

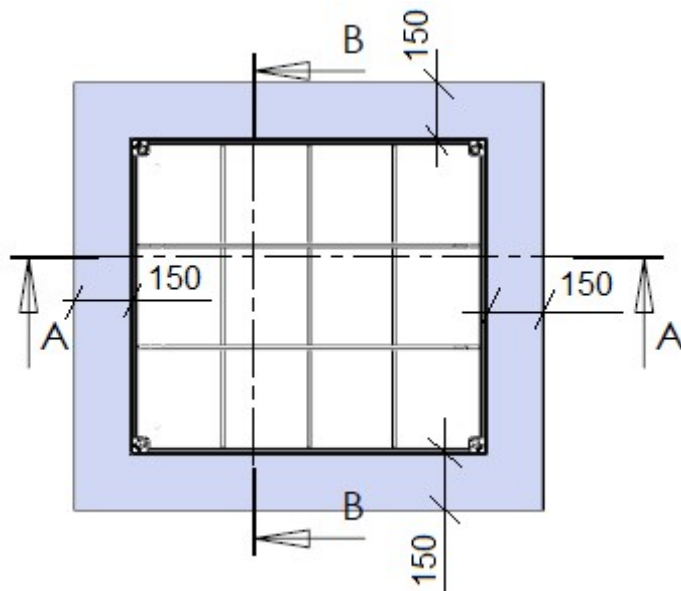
Výška kapsy je 230mm + cca 15 mm na podbetonování - podlití, půdorysný rozměr rovný vnějšímu rozměru rámu plus 300 mm, tj. kapsa 150 mm od vnějšího rozměru rámu po celém jeho obvodě)

u všech standardních rozměrů, kromě typu BVS 400/110, kde je výška rámu 270mm - výška - hloubka kapsy je potom 220 mm (+ 15 mm na vyrovnání - podmaltování - podlití).

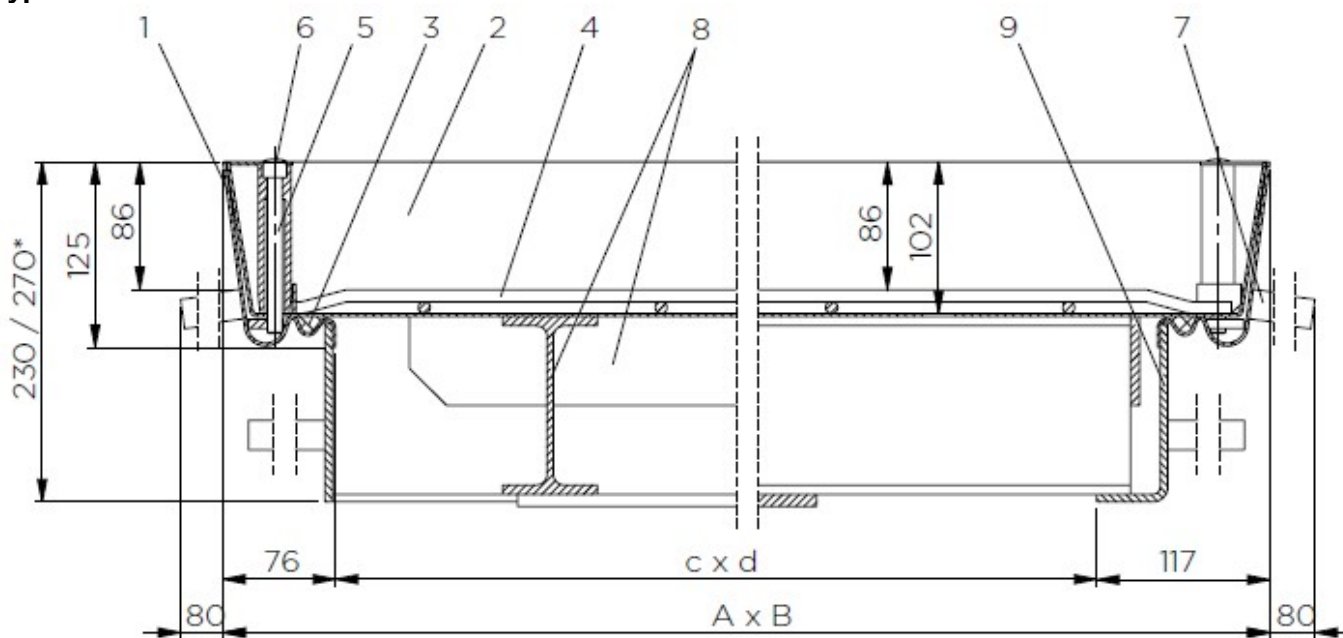
Kapsu i víko se doporučuje vyplnit vhodnou výplňovou - zálivkovou hmotou na bázi cementu (polymercement) - vodotěsnou, nesmršlivou - s rozpínavým účinkem, odolnou dynamickému zatížení, ropným látkám - především tam, kde je kladen požadavek na vodotěsnost poklopu.



Pozn.: výška 270mm pro velikost 110.



Typ BVHS400 Stahl



- 1 - rám
- 2 - vana - víko
- 3 - těsnění
- 4 - výztuž
- 5 - šroub s vnitřním šestihranem
- 6 - krytka šroubu
- 7 - kotva
- 8 - zesílení vany – víka
- 9 - přídavný obvodový rám

* výška 270mm pro velikost 110.